

## “Accesorio para NG”

### 1. CARACTERÍSTICAS GENERALES



- Los raíles para tarima madera llevan incorporados en la parte inferior pies regulables cada 28/32 cm, para la perfecta nivelación.
- **Los pies son de plástico endurecido con varilla metálica roscada M/1º y tienen una base de 32 mm**
- **Tarima de madera melaminada chapada a doble ara de 19 mm de espesor. Esta tarima queda totalmente enmarcada.**
- El sistema antivuelco está situado en la parte trasera de las bases para evitar que los armarios puedan volcar.
- **La pestaña antivuelco tiene la misma longitud que las bases móviles.**
- **Posibilidad de Marco nivelador para armarios fijos, de las mismas características que las bases móviles y con pies regulables para que la instalación queda a la misma altura.**

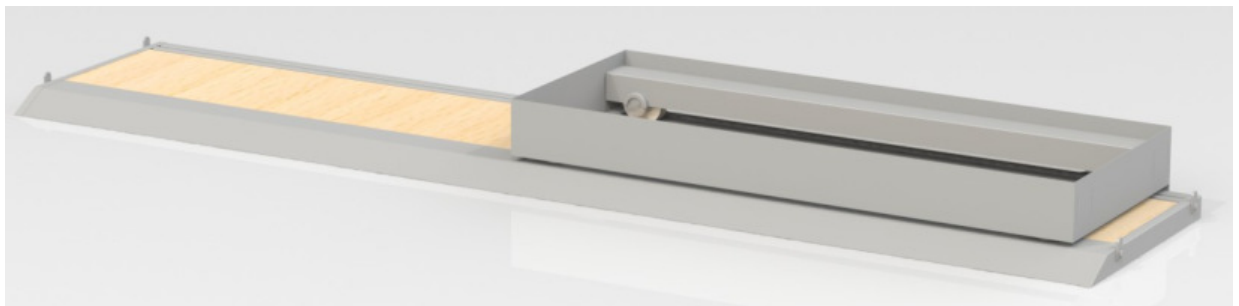
#### 1.1. Acabados

El acabado de la pintura es EPOXY y se calienta en el horno a una temperatura de 220°. Pintura electrostática en polvo de un grosor de 80-90 micras.

**CORROSION:** Resistencia a la niebla salina. Solución de cloruro sódico al 5%, PH 8, 0-8,2 a 24°C, 100 horas, sin aparición de pequeñas ampollas a más de 1,6 mm de los trazos.

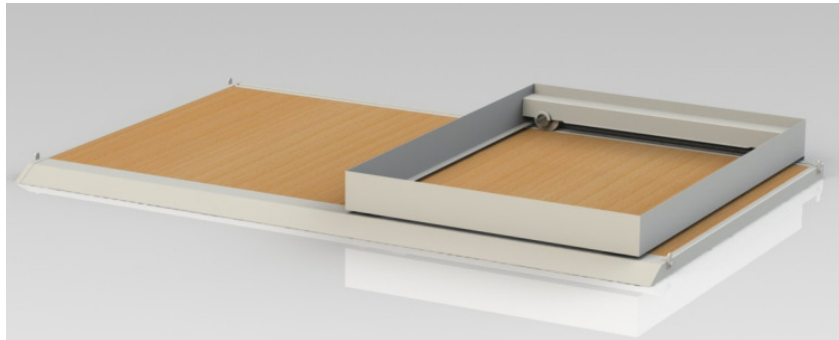
#### 1.2. Plataforma (Base deslizante)

La estructura está formada por dos largueros de chapa AP2 de 2 mm de espesor, en forma de “U” cerrada y alas dobladas por sus extremos hacia el interior del ángulo recto formando una pestaña de refuerzo. El empalme de los frontales va reforzado con chapa de AP2 de 2 mm de espesor para evitar deformaciones.



### 1.3. Mecanismo de transmisión

Es un mecanismo de doble reducción compuesto con piñones de media pulgada, que permite el desplazamiento de los armarios a una velocidad de 6 segundos para abrir pasillo de 900 mm, con un esfuerzo de 200 gramos y cadenas de 1/2 pulgada, con una resistencia de 1.250 kg de rotura.



### 1.4. Sistemas de Rodamiento

Ruedas de canal de acero OPA 211 de 90mm de diámetro, con un radio de rodamiento de 35° para rodar sobre rail redondo de diámetro de 21 mm, por lo cual su coeficiente de rozamiento es prácticamente nulo. Cada rueda va equipada con 2 cojinetes a bolas de engrase permanente tipo ZZ, que le permite una resistencia de 1.250 kg por rueda.

### 1.5. Volante (opcional)

El sistema de accionamiento es mediante un volante confeccionado con un diseño moderno, funcional y muy ergonómico, en cuyos extremos se instalan 3 bolas de baquelita, que engrasadas con un sistema de cojinetes ZZ permiten un movimiento suave y cómodo.

## 2. Colores

- **Bases: Color Aluminio**
- **Tarima melanina: Color Arce o Gris**

### **Logística**

Proveedores con sistemas de gestión medioambiental certificados

Máxima optimización del aprovechamiento de espacio

Planificación de rutas con orientación ecológica

### **Fin de vida**

Fácil desmantelamiento del armario

Marcado piezas para fomentar y facilitar su reciclaje

Alto grado de reciclabilidad del armario (97%)

